



Congrès Metropolis Francophonie Mondiale
11 et 12 mars 2024 - En ligne

***Mobilité Humaine dans l'espace francophone :
où allons-nous ?***

PROGRAMME

Les heures des séances sont affichées selon les trois fuseaux horaires suivants :

Ottawa, Canada UTC -5:00 Dakar, Sénégal UTC 0:00 Paris, France UTC +1:00

Changement d'heure au Canada le 10 mars : veuillez noter le passage à l'heure d'été.

Message des co président.e.s du congrès



S.E. Madame Souriya Otmani En tant que co-présidente, c'est un grand honneur et bonheur de prendre part à ce congrès virtuel organisé par Metropolis Francophonie Mondiale sur le thème « Mobilité humaine dans l'espace francophone : où allons-nous ? », qui représente l'opportunité d'échanger et de débattre ensemble, en profondeur et en langue française, des questions migratoires qui interpellent nos communautés.

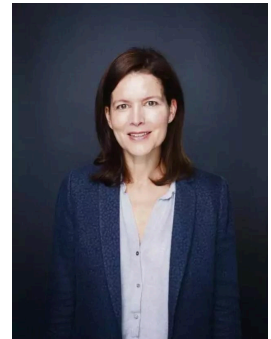
Lorsque l'on évoque ce sujet, plusieurs questions se posent à nous, comme la reconnaissance ou non des compétences - l'impact du changement climatique sur le phénomène migratoire - ou la mobilité des jeunes francophones, thèmes qui seront développés dans les 3 sessions plénières de ce congrès.

En fait, nous avons tellement à nous dire et nous devons tellement nous écouter sur ces thèmes, qui seront développés et enrichis par les nombreux et différents intervenants. Nous sommes disposés à apprendre des vécus des autres et à offrir nos expériences marocaines en partage. Je vous souhaite donc de bons et enrichissants échanges.

Professeure Marie-Caroline Saglio-Yatzimirsky En tant que co-présidente de la conférence, j'ai l'honneur et le plaisir de vous souhaiter la bienvenue dans ce deuxième Congrès Metropolis Francophonie Mondiale. Cette année il porte un titre rassembleur qui nous engage : « Mobilité Humaine dans l'espace francophone : où allons-nous ? »

Nous allons en effet discuter ensemble des migrations et des mobilités dans l'espace francophone, des enjeux de travail, d'éducation, d'intégration, de langues, mais aussi des enjeux climatiques et plus largement ce qui fait l'accueil et la représentation de l'accueil.

Je souhaite que ce Congrès nous permette de construire ensemble, grâce à vos expériences et vos propositions, un espace riche de sa diversité et de ses perspectives d'ouverture. Je vous remercie à ce titre de votre exceptionnelle participation qui vient enrichir cette édition du Congrès Metropolis Francophonie Mondiale.



Yves-Gérard Méhou-Loko

J'ai le plaisir de vous souhaiter la bienvenue à ce 2ème Congrès Metropolis Francophonie Mondiale dédiée à la « Mobilité Humaine dans l'espace francophone : où allons-nous ? ».

Alors que nous nous réunissons aujourd'hui, nous célébrons non seulement la diversité qui caractérise nos nations, mais également notre engagement collectif envers une société inclusive et équitable. Depuis sa création en 1945, l'UNESCO travaille sur tous les fronts en tant qu'architecte de la coopération intellectuelle

internationale, et promeut un monde où la diversité est célébrée, où chaque voix trouve sa place.

La richesse de nos échanges dépend de la diversité de nos perspectives, de la variété de nos expériences. C'est dans cet esprit que nous abordons ce congrès, conscients que la mobilité humaine ne peut être véritablement prospère que si elle est ancrée dans les valeurs d'égalité, de respect et d'opportunités partagées.

Lundi 11 mars 2024

[Heure d'Ottawa : 9h00-9h30](#) | [Heure de Dakar : 13h00-13h30](#) | [Heure de Paris : 14h00-14h30](#)

Mot de bienvenue et d'ouverture

- **Caroline Guimond** - Experte conseil Institut Metropolis, Canada
- **Jack Jedwab** - Président et Directeur Exécutif de l'Institut Metropolis, Canada
- **S.E. Madame Otmani** - Ambassadeure du Royaume du Maroc au Canada
- **Marie-Caroline Saglio-Yatzimirsky** - Directrice Institut Convergence Migration, France
- **Yves-Gérard Mehou-Loko** - Secrétaire général de la Commission canadienne pour l'UNESCO (CCUNESCO), Canada

[Heure d'Ottawa : 9h30-10h45](#) | [Heure de Dakar : 13h30-14h45](#) | [Heure de Paris : 14h30-15h45](#)

Séance plénière 1 : La (non) reconnaissance des compétences : Quel gaspillage !

Priorité de l'UNESCO, la reconnaissance des acquis -diplômes, expériences et compétences est un défi tant pour les personnes migrantes et exilées que pour les sociétés qui les accueillent. Au cours de cette séance, nous explorerons les initiatives mises de l'avant tant au Canada, au Sénégal qu'au sein d'organisations internationales comme l'Union africaine et l'UNESCO. Si l'idéal de mobilité de la CEDEAO se voit restreindre par des montées nationalistes, demeure-t-il un modèle ?

- **Modératrice : Caroline Guimond**, Institut Metropolis, Canada
- **Yves Gérard Mehou-Loko** - Secrétaire général de la Commission canadienne pour l'UNESCO, Canada
- **Dr Papa Sakho** - Enseignant-chercheur de géographie à l'Université Cheikh Anta Diop de Dakar, Sénégal
- **Odette Bolly**, Coordonnatrice du programme Joint Labour Migration - Union Africaine, Ethiopie
- **Anne-Marie Pham** - Cheffe de la direction du Centre canadien pour la diversité et l'inclusion, Canada

[Heure d'Ottawa : 10h45-11h00](#) | [Heure de Dakar : 14h45-15h00](#) | [Heure de Paris : 15h45-16h00](#)

Pause

[Heure d'Ottawa : 11h00-12h00](#) | [Heure de Dakar : 15h00-16h00](#) | [Heure de Paris : 16h00-17h00](#)

Bloc A séances simultanées

Séance A1 - Atelier

Exil et handicap : enjeux et défis en contexte migratoire

Cet atelier abordera la question du chemin de l'exil par les personnes en situation de handicap. Il existe un foisonnement d'études sur l'asile et les programmes de réfugiés mais rares sont les références aux

défis des personnes en situation de handicap. Ce sera l'occasion de connaître le tout dernier rapport sur cette réalité dans divers pays européens ainsi qu'au Canada. Ce sera également une opportunité unique d'entendre la voix de l'expérience qui donne un nouveau sens à l'expression "partir à l'aveugle".

- **Modératrice : Dre Ndeye Dieynaba Ndiaye** - Professeure de droit, UQAM, Montréal, et Directrice de l'Observatoire sur les migrations internationales, les réfugiés, les apatrides et l'asile (OMIRAS)
- **Blamassi Touré** - Analyste et expert en question migratoire subsaharienne en Afrique du Nord, Tunisie
- **Madoussou Fofana** - Candidate au doctorat en droit, FSPD, UQAM, Canada
- **Elisanne Pellerin** - Etudiante OMIRAS-UQAM, Canada
- **Nadia Bennis** - Agence de l'Union européenne pour l'asile, Malte

Séance A2 - Atelier

La fabrique de la francophonie de demain : stratégie éducative du Nouveau-Brunswick

Cet atelier abordera les enjeux de l'attraction et de la rétention des apprenants dans les écoles francophones. Plus de 60 langues parlées, quelle richesse ! Quand le français rassemble ce trésor.

- **Modératrice : Kimberly Jean Pharuns** - Directrice de l'immigration francophone - FCFA, Canada
- **Marie-Joelle Bergeron** - Ministère de l'Éducation et Développement de la petite enfance du Nouveau-Brunswick, Canada
- **Amira Khedhri** - District scolaire francophone Sud, Canada

Séance A3 - Atelier

L'industrie de l'immigration irrégulière au Sénégal

Cet atelier donnera un portrait de la migration irrégulière en examinant son organisation, ses acteurs et son impact tant sur les personnes que le pays.

- **Modératrice : Nathalie Mondain** - Professeure agrégée École d'études sociologiques et anthropologiques, Université d'Ottawa, Canada
- **Doudou Gueye** - Enseignant Chercheur, Université Assane SECK de Ziguinchor, Sénégal

[Heure d'Ottawa : 12h00-12h15](#) | [Heure de Dakar : 16h00-16h15](#) | [Heure de Paris : 17h00-17h15](#)

Pause

[Heure d'Ottawa : 12h15-13h15](#) | [Heure de Dakar : 16h15-17h15](#) | [Heure de Paris : 17h15-18h15](#)

Bloc B séances simultanées

Séance B1 - Atelier

Primo-arrivants - Nouveaux arrivants : regards croisés France-Canada sur les données d'intégration

Cet atelier offrira un survol des résultats de la dernière étude de l'Enquête longitudinale sur l'intégration des primo-arrivants et des données sur lesquelles elle repose. D'autre part, nous verrons comment des données complexes sur l'intégration des immigrants au Canada émergeant du dernier recensement sont simplifiées pour en favoriser l'utilisation sur le terrain.

- **Samuel ETTOUATI** - Chef de la division des enquêtes et études statistiques, Direction Générale des statistiques des études et de la documentation, Direction générale des étrangers en France
- **Michele Vitale** - Analyste de recherche, Institut Metropolis, Canada

Séance B2 - Atelier

Intégration et Emploi pour les Nouveaux Arrivants Francophones : un modèle novateur de services proposé par la Société de développement économique de la Colombie-Britannique (SDECB)

Dans un monde façonné par la mondialisation, le changement climatique, et les migrations post-Covid, les communautés locales sont des facilitateurs clés pour les nouveaux arrivants francophones, favorisant leur intégration et maximisant leurs opportunités professionnelles. Le français, en tant que lien culturel, facilite cette transition. Notre modèle de services d'employabilité et immigration de la SDECB offre des initiatives novatrices pour soutenir l'intégration des immigrants, promouvoir l'emploi, renforcer les liens avec les entreprises locales, et contribuer au développement économique, réduisant ainsi les défis sociaux économiques.

- **Thuy Tien Le** - Coordinatrice de projets spéciaux SDECB, Canada

Améliorer le processus d'intégration des immigrants aux PME au Québec

Le Centre des compétences futures (CCF) a financé de la recherche se penchant sur l'efficacité des programmes d'intégration des immigrants chez plusieurs PME au Québec. En particulier, quelles stratégies d'intégrations fonctionnent le mieux et quels y sont les défis ? De plus, comment les PME considèrent-elles que les immigrants répondent-ils à leur besoin en main d'œuvre, et qu'est-ce qui motive leur vision ? L'étude a trouvé le modèle *Bienvenue/Onboard* utile pour les PME désirant attirer plus d'immigrants et de faire en sorte qu'ils veuillent rester dans l'entreprise.

- **Steve Richter** - Analyste principal des politiques au Centre des compétences futures, Canada
- **Modérateur : Christian Noumi** - Centre des compétences futures

Séance B3 - Atelier

Accueil des réfugiés en ruralité, regards croisés entre la CORRÈZE et Edmundston

Cet atelier explorera les défis et opportunités de l'accueil des réfugiés en zone rurale, en mettant l'accent sur l'établissement de partenariats communautaires, l'engagement citoyen et l'apprentissage de la langue pour favoriser l'intégration. Nous discuterons également des défis rencontrés dans la rétention des réfugiés dans ces environnements spécifiques.

- **Jean-Marc Vareille** - Chef de service, Préfecture de la CORRÈZE, France
- **Normand Bourdeau** - Directeur Général du Centre de ressources pour nouveaux arrivants au nord-ouest du Nouveau Brunswick, Canada

[Heure d'Ottawa : 13h15-14h15 | Heure de Dakar : 17h15-18h15 | Heure de Paris : 18h15-19h15](#)

Bloc C séances simultanées

Séance C1 - Atelier

Migration et développement

Cet atelier explorera la migration comme vecteur de développement au sein de l'espace francophone : Maroc, Mali, Sénégal, Burkina Faso et France. On y examinera également le rôle des diasporas dans cette transformation.

- **Mehdi Lahlou** - Secrétaire général du Réseau académique sur la migration en Afrique du Nord (NAMAN), Maroc
- **Ibrahima Amadou Dia** - Directeur de Centre Africain d'Études et de Recherche sur la Migration, Mali
- **Dr. Tebkieta Alexandra Tapsoba** - Enseignante – chercheure à l'Institut des Hautes Etudes en Sciences de la Population. Université Joseph Ki-Zerbo, Burkina Faso
- **Miftah Amal** - économiste, chercheure, DIAL, Université Paris - Dauphine, France
- **Pr Ndeye Coumba DIOUF** - Sociologue, chercheure Initiative Prospective Agricole (IPAR), Sénégal

Séance C2 - Atelier

La réinstallation des réfugiés au Canada : programmation gouvernementale et engagement citoyen

Dans le cadre de cet atelier, les panélistes présenteront les grandes lignes de la programmation canadienne en matière de réinstallation des réfugiés tout en portant un regard intéressé sur l'indispensable engagement citoyen dans ce même contexte.

- **Modératrice : Sira Kanoute** - Directrice Adjointe, Engagement Stratégique à la Direction générale de l'Immigration francophone (DGIF - IRCC), Canada
- **Jean Viel** - Conseiller spécial principal, Réinstallation francophone (IRCC), Canada
- **Normand Bourdeau** - Centre de ressources pour nouveaux arrivants au nord-ouest du Nouveau Brunswick, Canada

Séance C3 - Atelier

L'accueil des personnes exilées par les citoyens

L'atelier est animé par la Jeune équipe associée à l'Institut français de recherche pour le développement (JEA) qui regroupe les chercheurs maliens, camerounais et français, autour du projet « Gouvernance locale des crises migratoires et alimentaires au Cameroun et au Mali (GoMACCA) ». Le projet part du constat de la recrudescence des chocs sociopolitiques déstabilisants qui exacerbent les déplacements forcés de populations internes et transfrontalières. Cette recrudescence constitue un puissant vecteur de déstabilisation socio-économique et spatiale. En questionnant les interactions au cœur de ces crises intriquées au Cameroun et au Mali, la reconfiguration des régulations locales et les enjeux des dynamiques locales dans la fabrique des politiques publiques par les acteurs « du bas », les intervenants feront un focus sur les rapports entre les déplacés internes et transfrontaliers et les populations hôtes sur les deux terrains du projet.

- **Modératrice : Mariame Sidibé Sidibé** - Docteure en Science politique, Université des sciences juridiques et politiques de Bamako, Mali

Les rapports entre les déplacés internes et les populations locales au Mali :

- **Abdoul Sogodogo** - Maître de Conférences de Science politique, Université des sciences juridiques et politiques de Bamako, Mali
- **Sangare Walama** - Doctorant en Science politique, Université des sciences juridiques et politiques de Bamako, Mali

Les représentations sociales des réfugiés centrafricains en terre d'accueil à Gado-Badzéré dans la région de l'Est-Cameroun :

- **Moudio Motto Joël** - Docteur en Science politique, Université de Yaoundé II, Soa, Cameroun
- **Poungong Dzoko Ghislain** - Doctorant en géographie, Université de Maroua, Cameroun

Heure d'Ottawa : 14h15-14h30 | Heure de Dakar : 18h15-18h30 | Heure de Paris : 19h15-19h30

Pause

Heure d'Ottawa : 14h30- 15h45 | Heure de Dakar : 18h30-19h45 | Heure de Paris : 19h30-20h45

Séance plénière 2 : L'impact du changement climatique : des départs sans accueil

« *La crise climatique pénalise triplement les personnes déplacées : elle les arrache à leur foyer, accentue leurs difficultés en exil et détruit leur terre d'origine, les empêchant de rentrer chez elles* », a déclaré Filippo Grandi, Haut Commissaire des Nations Unies pour les Réfugiés.

Cette plénière abordera la question du changement climatique et des exiles qu'il cause déjà partout autour de la planète. Le cas des personnes exilées au Cameroun donnera une idée concrète de ce qui se passe sur le terrain. On verra comment, face à cette nature qui dicte le présent et l'avenir, les pays du Sud les plus vulnérables se sont regroupés pour unir leur voix. Le changement climatique a aussi un impact sur les communautés qui accueillent migrants et réfugiés comme nous le verrons avec la communauté francophone des Territoires du Nord Ouest canadiens où de grands feux ont tout ravagé en 2023.

- **Modératrice : Stéphanie Njiomo** - Juriste environnementaliste, Activiste climatique en Afrique centrale, Cameroun.
- **Fofiri Nzossie Eric Joël** - Maître de Conférences de géographie à l'Université de Ngaoundéré (Cameroun) et chercheur associé à l'UMR 201 / IRD
- **Lisa Boisneault** - Coordinatrice Communauté francophone accueillante de Yellowknife (Territoires du Nord-Ouest), Canada
- **Dina Ionesco** - Co-directrice et chargée de cours, Migration, Changement Climatique et Environnement, Programme de Master Campus de Genève (MAMCE), Université de Webster, Experte conseil, Climate Vulnerable Forum & Vulnerable Twenty Group, Suisse.

Heure d'Ottawa : 15h45-16h | Heure de Dakar : 19h45-20h | Heure de Paris : 20h45-21h00

Mot de clôture jour 1

Mardi 12 mars 2024

[Heure d'Ottawa : 9h00-9h30](#) | [Heure de Dakar : 13h00-13h30](#) | [Heure de Paris : 14h00-14h30](#)

Mot de bienvenue :

- **Caroline Guimond** - Experte conseil, Institut Metropolis, Canada
- **Nadia Burger** - Cheffe de mission adjointe, Ambassade du Canada en France, France
- **Roda Muse** - Sous-ministre des affaires francophones de l'Ontario, Canada

[Heure d'Ottawa : 9h30-10h45](#) | [Heure de Dakar : 13h30-14h45](#) | [Heure de Paris : 14h30-15h45](#)

Bloc D séances simultanées

Séance D1 - Atelier

Actualité sur la loi française sur l'immigration

Cet atelier offrira un survol du cadre législatif français de l'immigration et de la nouvelle loi adoptée au début de 2024. Quel est son objectif, que pensent les experts de son impact tant en France qu'au-delà, notamment dans les pays aux liens historiques de l'espace francophone.

- **Marie-Caroline Saglio Yatzimirsky** - Directrice, Institut convergences Migrations, France
- **Cyril Brami** - Maître de Conférences Université du Maine, spécialiste de droit des étrangers, droit d'asile, membre de l'ICMigrations
- **Mehdi Lahlou** - Professeur de sciences économiques à l'Institut National de Statistiques et d'Economie Appliquées (INSEA), Rabat, Maroc.
- **Dre Ndeye Dieynaba Ndiaye** - Professeure de droit, UQAM, Montréal, et Directrice de l'Observatoire sur les migrations internationales, les réfugiés, les apatrides et l'asile (OMIRAS)
- **Emeline Zougbedé** - coordinatrice scientifique Dpt Policy, IC Migrations, spécialiste du travail et des migrations

Séance D2 - Atelier

L'accueil des exilé.es d'Ukraine au Canada et en France.

Regard croisé sur l'accueil des personnes réfugiées ayant fui la guerre en Ukraine vers la France et le Canada, l'atelier donnera le point de vue du gouvernement et celui des personnes directement concernées.

- **Catherine Scott** - Sous-ministre adjointe, Secteur de l'établissement, de l'Intégration et des Affaires francophones, Immigration, Refugees and Citizenship Canada / Immigration, Réfugiés et Citoyenneté Canada
- **Yves Fradier** - Directeur, Grandes Enquêtes et Méthodes Verian, France

Séance D3 - Table ronde

Intégrer les commerçant.e.s de manière innovante !

Cet atelier présentera le programme J'apprends le français de la CCMM qui va au devant des commerçants avec des enseignants. En parallèle, en Seine-Saint-Denis (France), ce sont les langues des commerçants qu'on met de l'avant.

- **Clémence Jaruga** - Cheffe, Talents et diversité - Mentorat Chambre de commerce du Montréal métropolitain (CCAM)
- **Pouria Amirshahi** - Directeur du Campus francophone en Seine-Saint-Denis

[Heure d'Ottawa : 10h45-11h00](#) | [Heure de Dakar : 14h45-15h00](#) | [Heure de Paris : 15h45-16h00](#)

Pause

[Heure d'Ottawa : 11h00-12h00](#) | [Heure de Dakar : 15h00-16h00](#) | [Heure de Paris : 16h00-17h00](#)

Bloc E séances simultanées

Séance E1 - Atelier

Les voies légales pour les personnes LGBTQI+ en danger : développer les opportunités pour répondre aux urgences

De multiples rapports d'Amnesty international ou de ILGA-Monde soulignent la dégradation des droits et la répression croissante des personnes LGBTQI+ dans plusieurs parties du monde. Dans ce contexte, l'inclusion des personnes LGBTQI+ dans les programmes de réinstallation et/ou d'admission humanitaire constitue une réponse de survie pour celles et ceux dont les droits les plus élémentaires sont niés en raison de leur orientation sexuelle ou identité de genre ou dont l'intégrité physique ou psychique est en danger en raison de leur militantisme.

Cet atelier a pour objectif de présenter les premiers résultats d'un projet lancé par Synergies migrations visant à cartographier les voies légales pour les réfugiés LGBTQI+ en France et à identifier les pistes de coopération entre les parties prenantes. L'atelier reviendra également sur les persécutions et les vulnérabilités spécifiques des personnes LGBTQI+ sur les routes migratoires et dans les pays d'accueil.

- **Modérateur : Matthieu Tardis** - Co-Directeur Synergies Migrations, France
- **Anna SHCHERBAKOVA** - Consultante Synergies Migrations, France
- **Florent Chossière** - coordinateur scientifique et enseignant, Institut convergences migrations
- **Mustapha Gharbi** - membre de Mawjoudin (ONG tunisienne) et collaborateur parlementaire à l'Assemblée nationale
- **Sizwe Inkingi** - Représentante de Rainbow Railroads, Toronto, Canada.

Séance E2 - Atelier

Centre d'innovation en immigration francophone

Le gouvernement du Canada a récemment mis en place un Centre d'innovation en immigration francophone à Dieppe au Nouveau-Brunswick dans le but d'appuyer l'augmentation graduelle des admissions de candidats d'expression française. Sont déployées sur le terrain, des équipes pour appuyer les employeurs qui souhaitent recruter des talents francophones. De plus, des financements sont disponibles pour permettre à de tierces entités de mener des projets novateurs pour réduire des barrières à l'immigration francophone. Vous souhaitez en apprendre davantage, venez nous rejoindre lors de cet atelier dédié à l'innovation en immigration francophone.

- **Denise Légaré** - Analyste de politiques principal, Direction générale de l'Immigration francophone (DGIF)
- **Julie Nadeau** - Directrice adjointe, Direction générale de l'immigration francophone
- **Stéphanie Legault** - Directrice adjointe, Réseau national

Séance E3 - Table ronde

[Im]mobilité et [in]justice migratoire : Regard croisé Québec/Liban

Le projet de recherche-action participative GIPS (<https://gipsproject.com/fr>) traite de l'intersection des inégalités de genre, des réalités migratoires en situation de précarité et du " déni des droits de citoyenneté ", au Québec et au Liban. Sa mission s'est « renforcée » par les impacts de la COVID-19 et la crise sociale et économique qui frappe particulièrement le Liban depuis 2019.

- **Modératrice(s) : Roxane Caron** - Professeure agrégée, Université de Montréal, Canada et **Sonya Ben Yahmed** - Doctorante, Université de Montréal, Canada
- **Pierre-Luc Bouchard** - Directeur de la clinique d'aide juridique au Centre des réfugiés, Canada
- **Julia Soanirina** - Co-fondatrice, The alliance of Migrant Domestic Workers in Lebanon, Liban
- **Samira Jasmin** - Porte-parole Solidarité sans frontières, Canada

[Heure d'Ottawa : 12h00-12h15 | Heure de Dakar : 16h00-16h15 | Heure de Paris : 17h00-17h15](#)

Pause

[Heure d'Ottawa : 12h15-13h15 | Heure de Dakar : 16h15-17h15 | Heure de Paris : 17h15-18h15](#)

Bloc F séances simultanées

Séance F1 - Atelier

La formation d'une élite francophone dans les pays de l'ex-bloc communiste après 1990

Le cadre théorique de réflexion proposé pour cette table-ronde invite les différentes communications à prendre en compte, d'une part, la coupure historique dans le temps long des rapports socio-historiques entre l'Est et l'Ouest ; d'autre part, les conséquences de cette rupture historique dans les politiques de pays européens en matière de politique d'accueil des étudiant-e-s venant de l'étranger. Car, du fait de l'intensification des flux migratoires, après les années 1990 et des différences entre les politiques d'accueil des pays européens et nord-américains en particulier, les circuits internationaux empruntés par les étudiant-e-s notamment ont connu plusieurs transformations, et les itinéraires sont devenus de plus en plus variés.

- **Modératrice : Simona Corlan Ioan** - Institut d'Etudes Africaines, Université de Bucarest, Roumanie
- **Mihai Dinu Gheorghiu** - Professeur, Université de Iași, Roumanie
- **Svetla Koleva** - Institut de philosophie et sociologie, Académie bulgare des sciences, Bulgarie
- **Kamal Mellakh** - Université Hassan II de Casablanca, Ecole Hassania des Travaux Publics, Maroc
- **Grazia Scarfò Ghellab** - Professeure de sociologie à l'Ecole Hassania des Travaux Publics de Casablanca, Maroc
- **Abel Kouvouama** - Professeur émérite d'anthropologie historique à l'Université de Pau, France

- **Mehdi Lahlou** - Secrétaire général du Réseau académique sur la migration en Afrique du Nord (NAMAN), Maroc

Séance F2 - Table ronde

Avantage compétitif du français pour l'intégration socio-économique des nouveaux arrivants

Au Canada, en dehors du Québec, plusieurs programmes d'immigration sont développés avec la visée de recruter, accueillir et intégrer les nouveaux arrivants dans les communautés francophones en situation minoritaire (CFSM). Un des plus grands défis demeure une intégration socio-économique viable, lequel vient s'ajouter aux nombreux autres défis d'intégration dans la communauté d'accueil. Comment outiller et renforcer les organismes fournisseurs de services en établissement, afin que la valorisation du français comme un atout à la mobilité devienne un des avantages soutenant l'appui des nouveaux arrivants, dont les immigrants économiques, pour démarrer une entreprise? Quels en sont les avantages compétitifs en intégration économique ?

- **Modératrice : Mikhaela Sullivan** - Agente de projet Niagara, Durham et Waterloo au Réseau Immigration Francophone du Centre Sud Ouest de l'Ontario, Canada
- **Donald Kouakou** - Conseiller régional en entrepreneuriat, Groupe 3737, Canada
- **Georges Nana** - Gestionnaire de programme, CESOC, Canada

Séance F3 - Atelier

Langue française et parcours de mobilités choisies des jeunes

Cet atelier interroge le rôle de la langue française dans le parcours de mobilité choisie des jeunes. Nous examinons leurs trajectoires géographiques, leurs cheminements en termes de statuts migratoires, ainsi que leurs transitions vers l'âge adulte en contexte de migration. Les présentations se focalisent sur le Québec et la France en tant qu'espaces francophones d'accueil temporaire, transitoire ou permanent, en les comparant à d'autres destinations anglophones pour faire ressortir les différences de choix de destination et d'expériences migratoires liées à la langue française. Les populations étudiées comprennent des jeunes étudiants internationaux ou travailleurs temporaires originaires des cinq continents.

- **Modératrice : Capucine Coustere** - Candidate au doctorat, Université de Laval, Canada
- **Anne-Cécile DELAISE** - Candidate au doctorat, Université de Colombie-britannique, Canada

Dynamiques de décision et parcours migratoires des étudiants internationaux francophones au Canada

L'objectif de cette communication sera d'examiner la complexité des prises de décision des étudiants internationaux francophones avant et après leur arrivée au Canada. Sur la base de 30 entrevues individuelles semi-dirigées menées en ligne avec des étudiants internationaux de diverses nationalités au Québec (11), en Ontario (14) et en-dehors du Canada (5), nous demandons : Comment les aspirations individuelles des étudiants internationaux s'alignent-elles sur les idéaux d'un avenir inclusif, durable et juste ? Les résultats mettent en lumière des expériences migratoires variées et offrent une compréhension nuancée des défis, motivations, aspirations et opportunités qui façonnent leurs parcours de mobilité.

- **Aba Sadki** - Chercheur postdoctoral à l'Université d'Ottawa, Canada
- **Luisa Veronis** - Professeure à l'Université d'Ottawa, Canada

Heure d'Ottawa : 13h15-14h45 | Heure de Dakar : 17h15-18h45 | Heure de Paris : 18h15-19h45

Séance plénière 3 : Mobilité de la jeunesse francophone d'aujourd'hui et de demain

Cette plénière apportera un regard sur la jeunesse francophone et ses désirs de mobilité. Francophones et francophiles d'aujourd'hui et de demain, qui sommes-nous? Comment s'identifie-t-on à la langue française et les cultures qu'elle véhicule ? Cette langue facilite-t-elle les expériences migratoires positives qu'elles soient locales, régionales voire internationales? La francophonie est-elle une destination ? Comment faire de cette langue un pont vers la société qui nous accueille ? Qu'en est-il dans les pays multilingues francophones ou dans les pays où l'on ne parle pas la langue de Molière, Charlebois, Laferrière, Corneille et Aya Nakamura ? Le français parlé, chanté et rêvé ne peut être dissocié de la mobilité humaine d'hier et il ne survivra que si nous sommes ouverts à la mobilité d'aujourd'hui et de demain.

- **Modératrice : Dorothy Alexandre** - Entrepreneure en communication, modératrice, consultante EDI, productrice au contenu, Canada
- **Elian Peltier** - Correspondant New York Times Afrique de l'Ouest, Sénégal
- **Ari Gautier** - Ecrivain francophone, Oslo, Norvège
- **Srilata Ravi** - Professeure Émérite Université de l'Alberta, Canada
- **Thierry Tulasne** - Les Offices jeunesse internationaux du Québec, Québec

Heure d'Ottawa : 14h45- 15h00 | Heure de Dakar : 18h45-19h00 | Heure de Paris : 19h15-20h00

Mot de clôture Jour 2

- **Alain Dupuis** - Directeur Général de la Fédération des communautés francophones et acadiennes du Canada (FCFA), Canada
- **Caroline Guimond** - Experte conseils, Institut Metropolis Canada